

BODENFRUCHTBARKEIT + KLIMAWANDEL

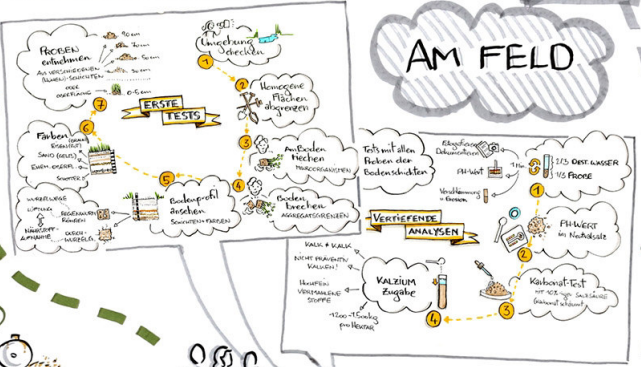
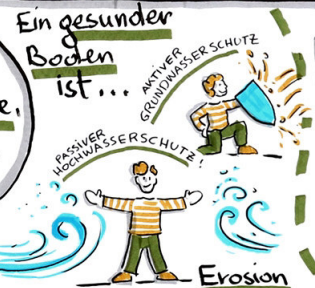
von HANS UNTERFAUNER

+40 Vegetations-tage
1,5 - 4°C Erwärmung
SEMINAR

KLIMAWANDEL

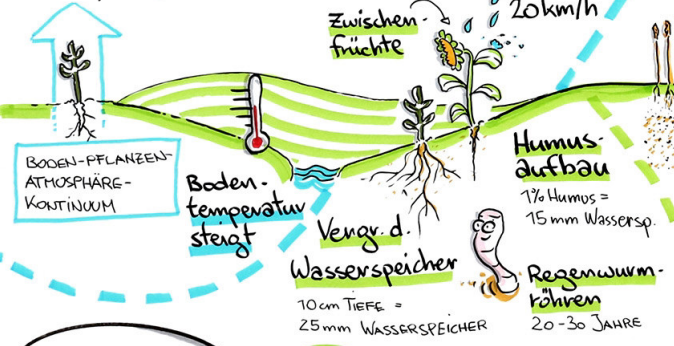
- Engenling-befall
- Wassermangel verhindert Photosynthese
- Nieder-schlag
- GRÜNLAND-NUTZUNG
- HOLZ-ZUWACHS
- OBST + WEIN
- 2. HAUPTKULTUR
- SCHÄDLINGS-INVASION
- TROCKENHEIT

„Boden ist keine Fläche, sondern ein Körper!“



ANALYSE

- VDLWALAGES
- LK
- Pottman
- Bozzen
- BLGG
- Kinsey
- Euro Analyse
- Fraktionierte Analyse



BODENFRUCHTBARKEIT

$$H_+ = 0,00001 \rightarrow \text{ph} = 5$$

Bodenstimmung **30%**

DES CO₂ NIMMT DIE PFLANZE ÜBER DEN BODEN AUF

1 HEKTAR
30 cm Tiefe

VOLUMEN **3000m³**

POREN-VOLUMEN **1.000m³**

Nährstoff PHOSPHOR **2.500kg**

Kalium **750kg**

Humus **90t**

GEWICHT **4500t**

„Wasser muss in der Region bleiben!“

WASSERKREISLAUF

43°C

Humus hält Wasser nicht mehr

ENTNAHME

